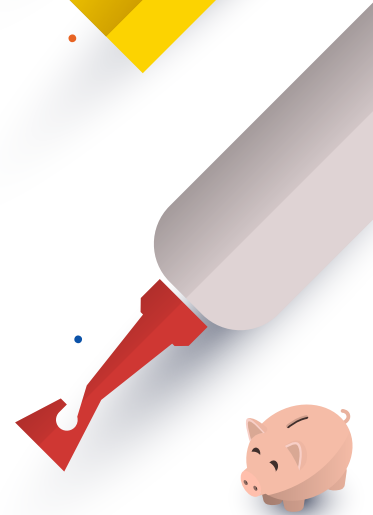


Istruzioni per la realizzazione

Salvadanaio con una figura



Materiale occorrente

- Barattolo in vetro con coperchio
- Adesivi per decorare
- Colori per bricolage
- Una figura (per es. Lego, Playmobil, macchinina, figure Schleich, ecc.)
- Colla e pennello



Istruzioni per la realizzazione

1. **Dipingere** il coperchio ed ev. la figura e farli asciugare bene.
2. **Incollare** la figura sul coperchio.
3. **Decorare** il barattolo a piacere con gli adesivi.

